

## Plan de Contingencia

# SEMANA SANTA



Jueves 2 al domingo 5 de abril 2026





★  
**Proyección  
de Flujos  
Total por día**

**Salida  
Región Metropolitana**

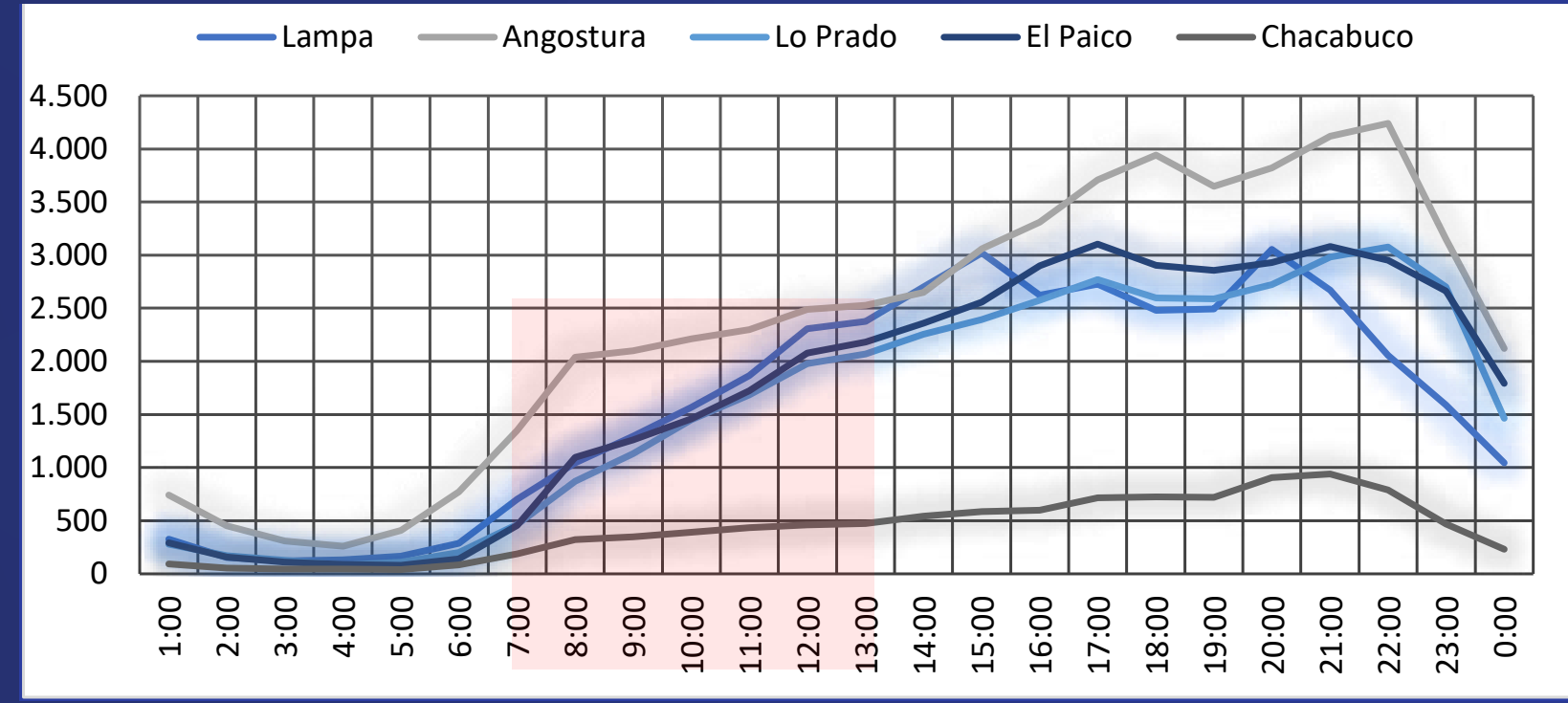
<b>Día</b>	<b>Autos por día</b>
<b>Jueves 2</b>	<b>184.710</b>
<b>Viernes 3</b>	<b>134.237</b>
<b>Sabado 4</b>	<b>78.927</b>
<b>Domingo 5</b>	<b>56.141</b>
<b>Total</b>	<b>454.015</b>

**Entrada  
Región Metropolitana**

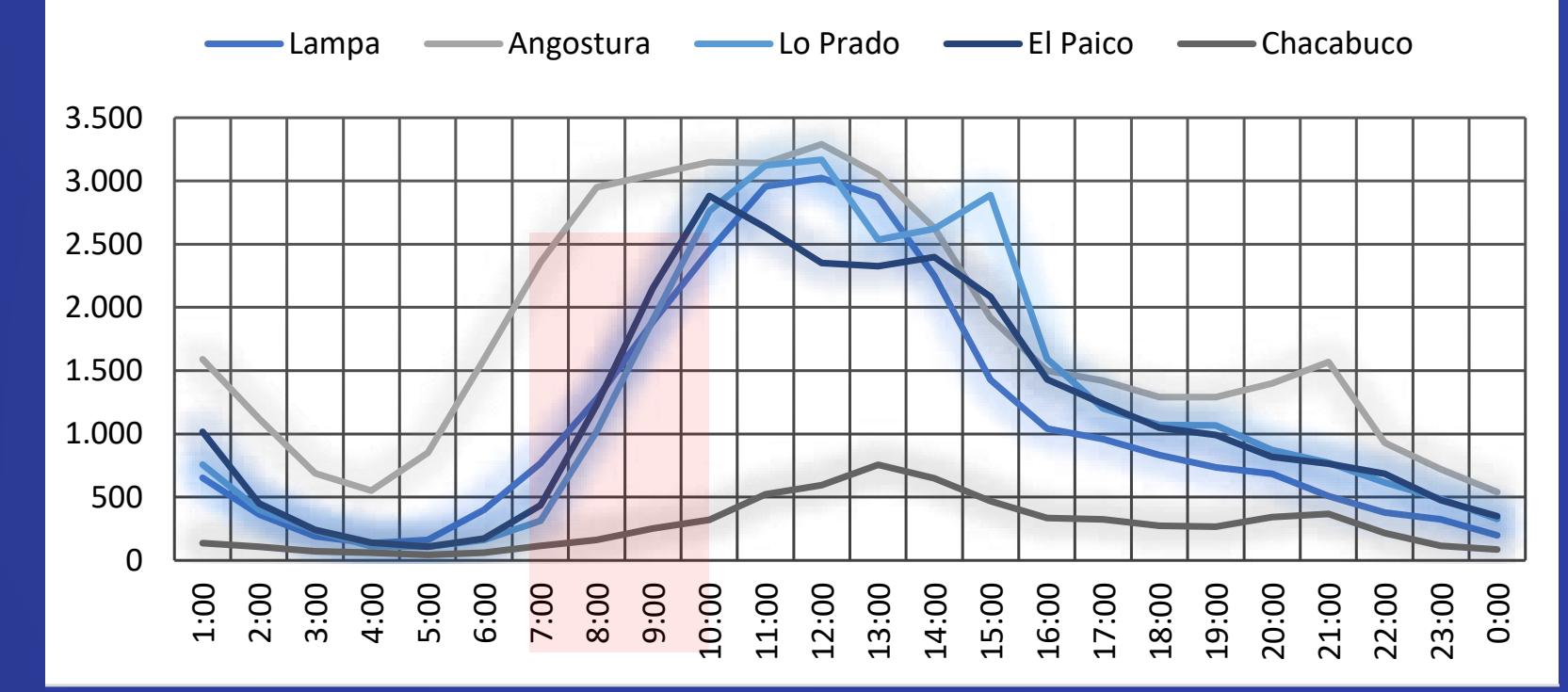
<b>Día</b>	<b>Autos por día</b>
<b>Jueves 2</b>	<b>98.940</b>
<b>Viernes 3</b>	<b>62.417</b>
<b>Sabado 4</b>	<b>90.465</b>
<b>Domingo 5</b>	<b>180.518</b>
<b>Total</b>	<b>432.339</b>



### Flujo Salida jueves 2 abril

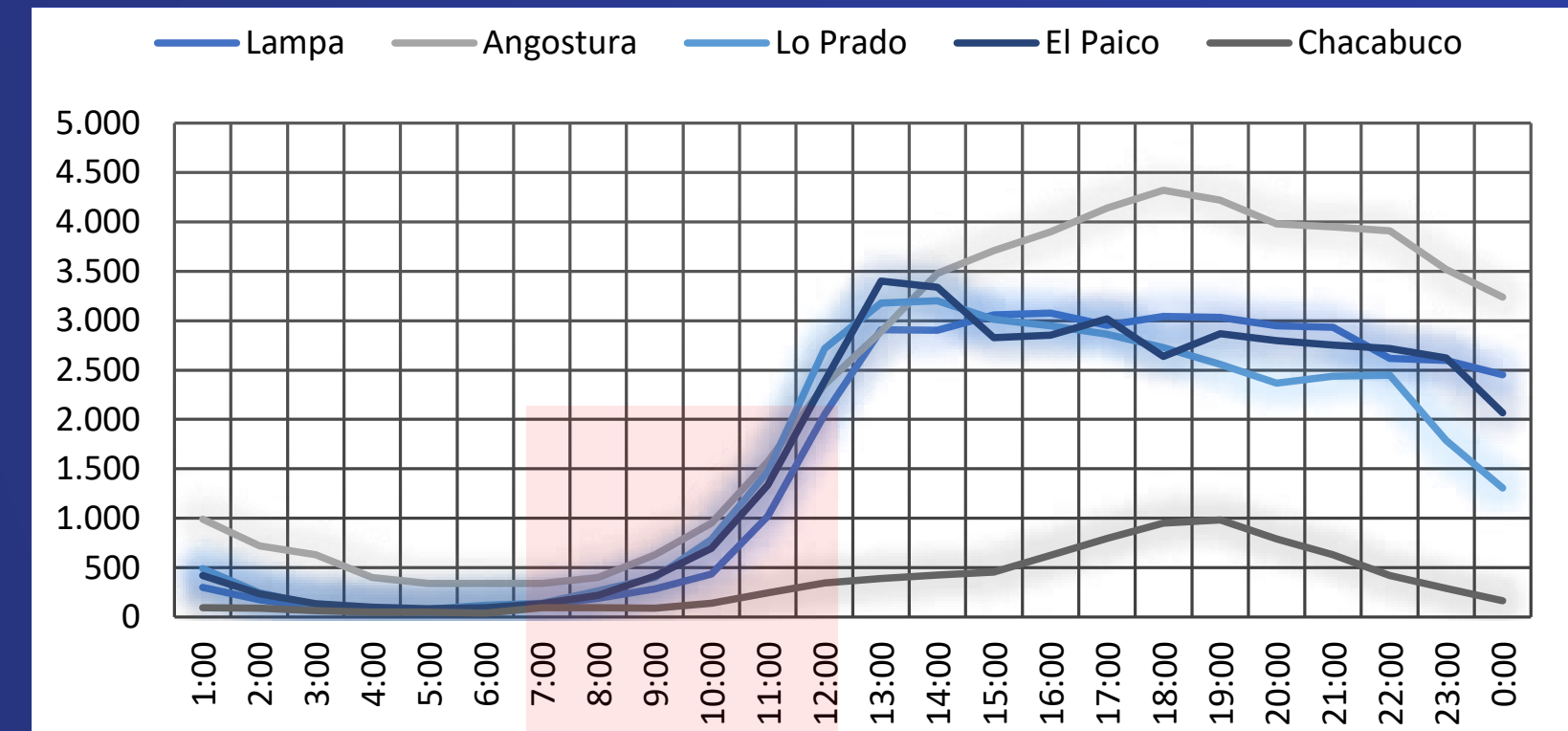


### Flujo Salida viernes 3 abril



★ **Proyección de Flujos Gráficos**  
(Autos por hora)

### Flujo Retorno domingo 5 abril



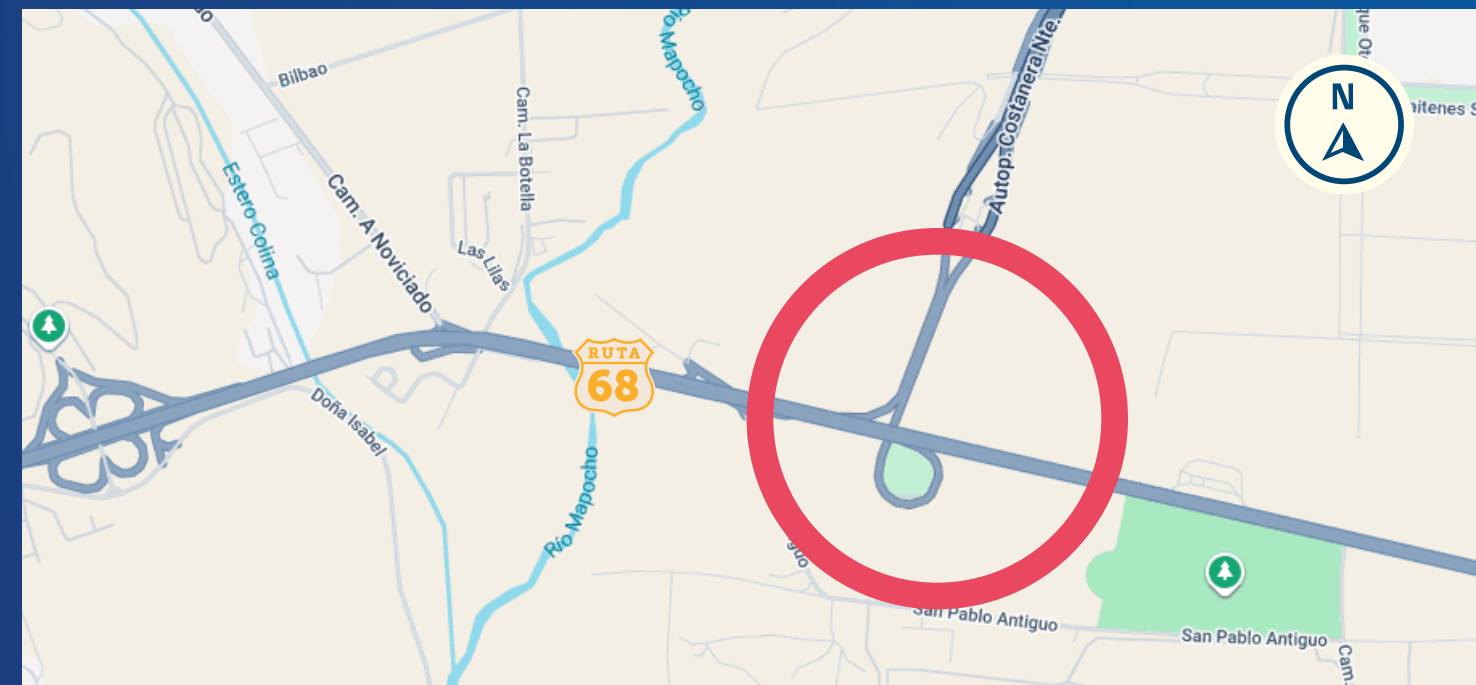


### Jueves 02 y viernes 03 abril

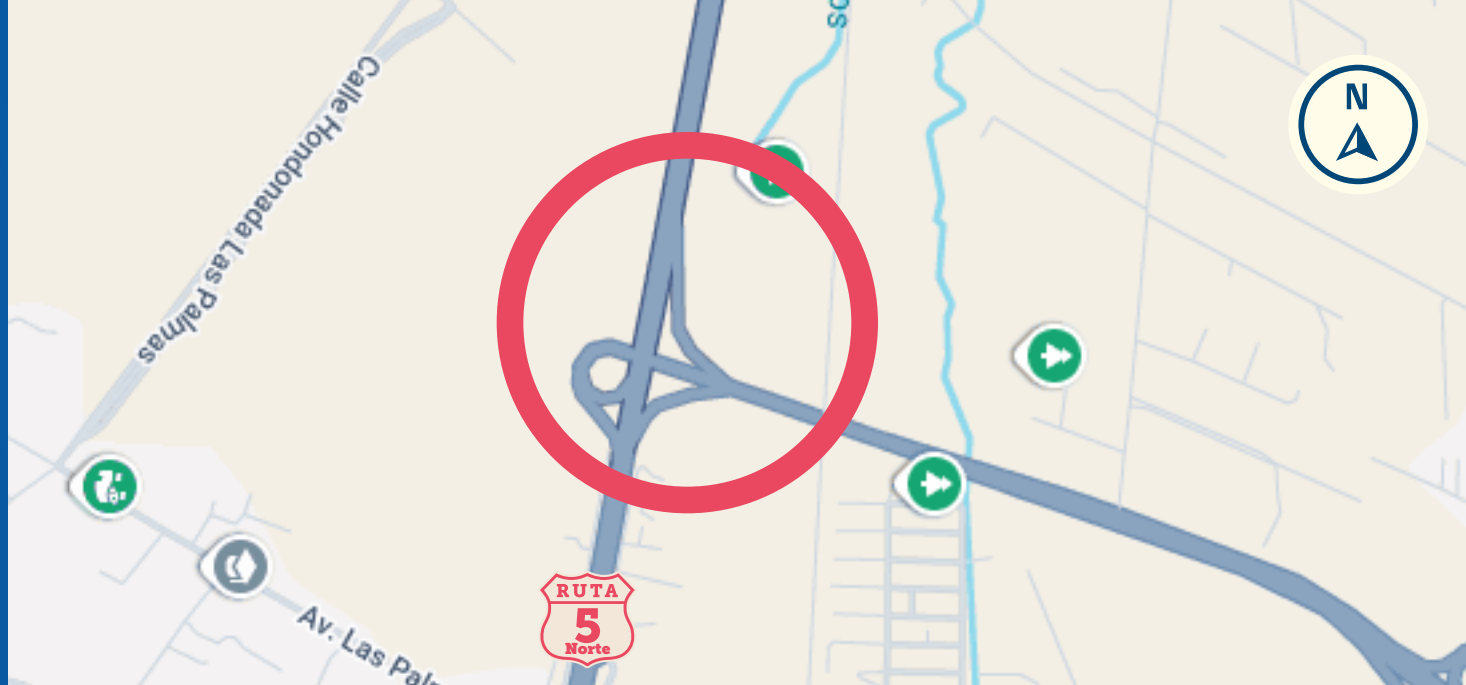
**Ruta 68, tramo Santiago – Lo Prado:**  
Sector del empalme Costanera Norte con Ruta 68, hasta el sector del Peaje Lo Prado.

**Ruta 5 norte, Santiago – Los Vilos:**  
Sector Peaje Las Vegas, lugar donde se une a los flujos que provienen desde la Ruta 60CH Los Andes.

Costanera Norte enlace Ruta 68



Peaje Las Vegas



★ **Puntos de congestión**  
Horarios de Mayor Flujo

**Salida de RM**

Día	Horarios Mayor Flujo
Jueves 2	17:00 a 22:00 hrs
Viernes 3	10:00 a 14:00 hrs

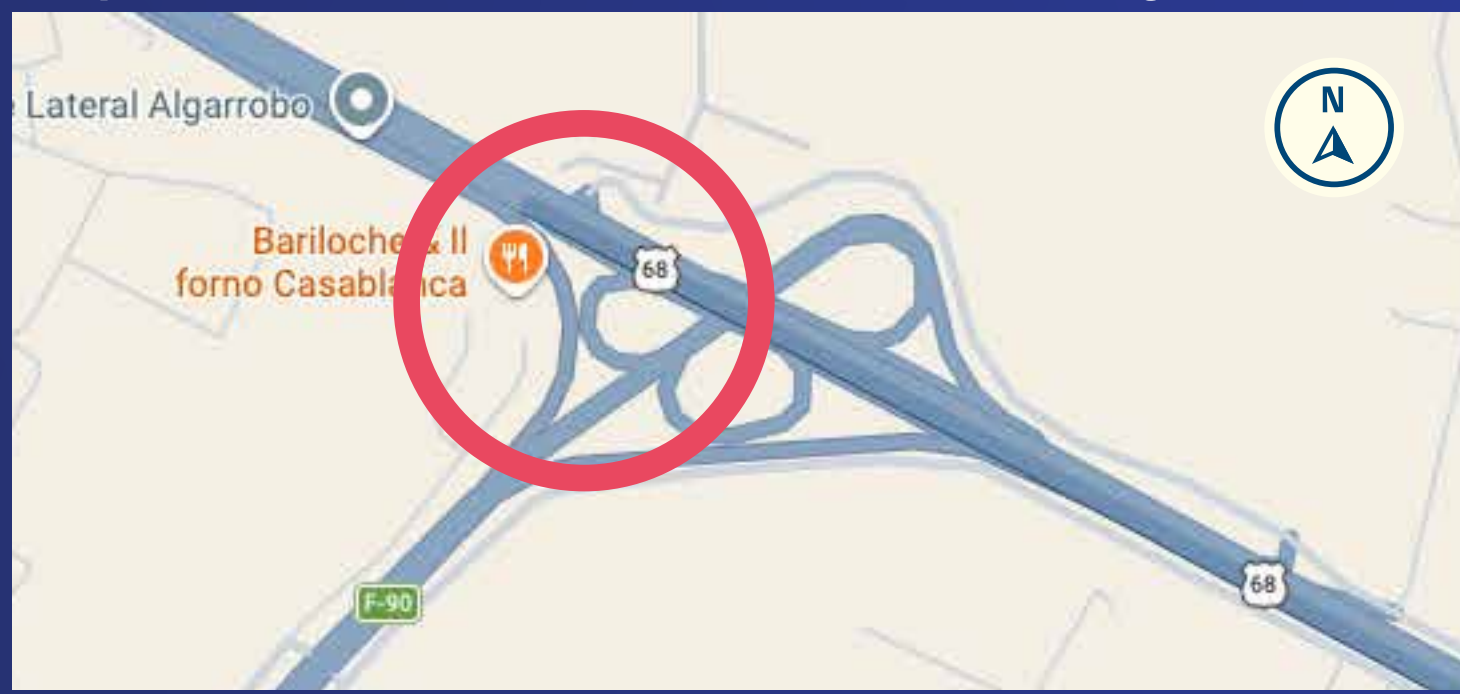


### Domigno 5 abril

**Ruta 68 sector empalme de F-90 con Ruta 68:**  
enlace Algarrobo (punto de fricción. Sector cuesta Panguiles (ingreso al túnel Lo Prado)

**Ruta 5 norte, Santiago – Los Vilos:**  
Sector Plaza de peaje manual Pichidanguí.  
Sector Túnel El Melón

empalme de F-90 con Ruta 68 de enlace Algarrobo



Peaje Las Vegas



★ **Puntos de congestión**  
Horarios de Mayor Flujo

**Retorno a RM**

Día	Horarios Mayor Flujo
Domingo 5	14:00 a 21:00 hrs



# Peaje a "luca"

Vehículos livianos

## Salida de RM

## Retorno a RM

	Día	Horario de Peaje a "luca"	Día	Horario de Peaje a "luca"
	Jueves 2	07:00 a 13:00 hrs	Domingo 5	07:00 a 12:00 hrs
	Viernes 3	07:00 a 10:00 hrs		
		Lo Prado y Zapata en dirección a la costa		Lo Prado y Zapata en dirección a Santiago
	Jueves 2	07:00 a 13:00 hrs	Domingo 5	07:00 a 12:00 hrs
		Angostura ambos sentidos		Angostura ambos sentidos
	Jueves 2	07:00 a 13:00 hrs	Domingo 5	07:00 a 12:00 hrs
	Viernes 3	07:00 a 10:00 hrs		
		Las Vegas ambos sentidos		Las Vegas ambos sentidos

\*En promedio la rebaja del peaje a 1.000 pesos significa un descuento de más de un 70% en el valor de cada peaje.



★

# Rebaja de peaje para camiones

50%



Día	Horario Rebaja
Jueves 2	00:00 a 07:00 hrs
En dirección a la costa, peajes Lo Prado y Zapata	
Viernes 3	00:00 a 07:00 hrs
En dirección a la costa, peajes Lo Prado y Zapata	
Domingo 5	00:00 a 07:00 hrs
En dirección a Santiago, peajes Lo Prado y Zapata	



Jueves 2	00:00 a 07:00 hrs
Viernes 3	00:00 a 07:00 hrs
En ambos sentidos, peaje Angostura	



Jueves 2	00:00 a 07:00 hrs
Viernes 3	00:00 a 07:00 hrs
Domingo 5	00:00 a 07:00 hrs
En ambos sentidos, peaje Las Vegas	

# ★ Restricción de camiones



**Día**

**Horario Restricción**

Jueves 2

12:00 a 19:00 hrs

Viernes 3

09:00 a 15:00 hrs

En dirección a la costa, entre Vespucio (km 6,2) y Enlace Algarrobo (km 68)

Domingo 5

12:00 a 19:00 hrs

En dirección a Santiago, entre enlace Algarrobo (km 68) y Vespucio (km 6,2)



Jueves 2

12:00 a 19:00 hrs

Viernes 3

09:00 a 15:00 hrs

En ambos sentidos, entre enlace Calera de Tango (km 22) y enlace Pelequén (km 121)  
En Acceso Sur a Santiago, en dirección al sur entre enlace Vespucio Sur y empalme con Ruta 5



Jueves 2

12:00 a 19:00 hrs

Viernes 3

09:00 a 15:00 hrs

En dirección al norte entre enlace Lo Pinto (km 20) y enlace Llay Llay (km 86,2)

Domingo 5

12:00 a 19:00 hrs

En dirección a Santiago entre enlace Lo Pinto (km 20) y enlace Llay Llay (km 86,2)

★

# Gestión recursos concesionarias

- Reforzamiento personal y operadores de turno
- Más patrullaje preventivo y de asistencia en ruta
- Mayor cantidad de grúas disponibles
- Activación de cuadrillas de emergencia vial



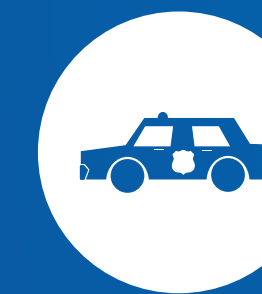
51

Gruas  
livianas  
y pesadas



19

Ambulancias



40

Moviles



1.000

Personal

## Plan de Contingencia

# SEMANA SANTA



Jueves 2 al domingo 5 de abril 2026

Para más información [www.mop.gob.cl](http://www.mop.gob.cl)

